

설치와 시작 안내서

WebReporter 2013 을 위해

내용의 도표

필요한 구성요소 설치하기	1
개요.....	1
단계 1: 인터넷 정보 서비스 켜기.....	1
단계 2: Setup.exe 를 실행하고 마법사를 시작.....	3
단계 3: 라이선스 계약에 동의.....	4
단계 4: Internet Explorer 가 설치되어 있는지 확인.....	6
WebReporter 소프트웨어 설치하기	7
개요.....	7
단계 1: 마법사 시작하기.....	7
단계 2: 최종-사용자 라이선스 계약(동의서).....	8
단계 3: 설치 주소를 선택.....	9
단계 4: 설치를 클릭.....	11
단계 5: 설치된 내용을 확인.....	14
단계 6: 컴퓨터를 재시작.....	15
처음으로 WebReporter 사용하기	17
개요.....	17
단계 1: WebReport 서비스 유형을 선택.....	17

단계 2: 서버 IP 주소 찾기.....	18
단계 3: 서버 테스트하기.....	19
단계 4: WebReporter 웹 페이지 열기.....	20
단계 5: 시작 안내서 따르기.....	21
문제점 검사.....	23
개요.....	23
"사용된 응용 프로그램에서 오류가 발생했다" - "이 응용프로그램 페이지는 사용이 중지되었다".....	23
"신뢰가 부여되지 않음(사용이 허용되지 않음)".....	26
HaspService 에서 "Endpoint 는 듣지 않는다".....	28
"사용된 응용 프로그램에서 오류가 발생했다" - "보안 구성은...호환되지 않는다...".....	30
"웹 페이지를 찾을 수 없다" 또는 "404".....	32
"응용 프로그램 배치 오류".....	32
자주 묻는 질문 (FAQ)	35
개요.....	35
인터넷 익스플로러가 아닌 다른 브라우저를 사용할 수 있습니까?.....	35

필요한 구성요소 설치하기

개요

이 장은 첫번째로 수행해야하는것이다. 그것은 이러한 필수 구성요소의 설치를 설명한다:

- 마이크로소프트 .NET 프레임워크 4
 - 마이크로소프트 SQL 서버 2008 익스프레스
 - 인터넷 정보 서비스 (IIS)
 - 인터넷 Explorer
-

단계 1: 인터넷 정보 서비스 켜기

1. 컨트롤 패널을 연다.
2. 프로그램과 특성을 선택한다.
3. Windows 특성 켜기와 끄기를 선택한다. Windows 특성 대화상자가 나타난다.
4. 선택 가능한 특성의 트리로부터, 인터넷 정보 서비스를 확장한다.
5. 그 아래의, 웹 관리 도구와 월드 와이드 웹 서비스를 확장한다.

6. 웹 관리 도구와 월드 와이드 웹 서비스 아래의 모든 표시란을 표시한다 (그림 2).

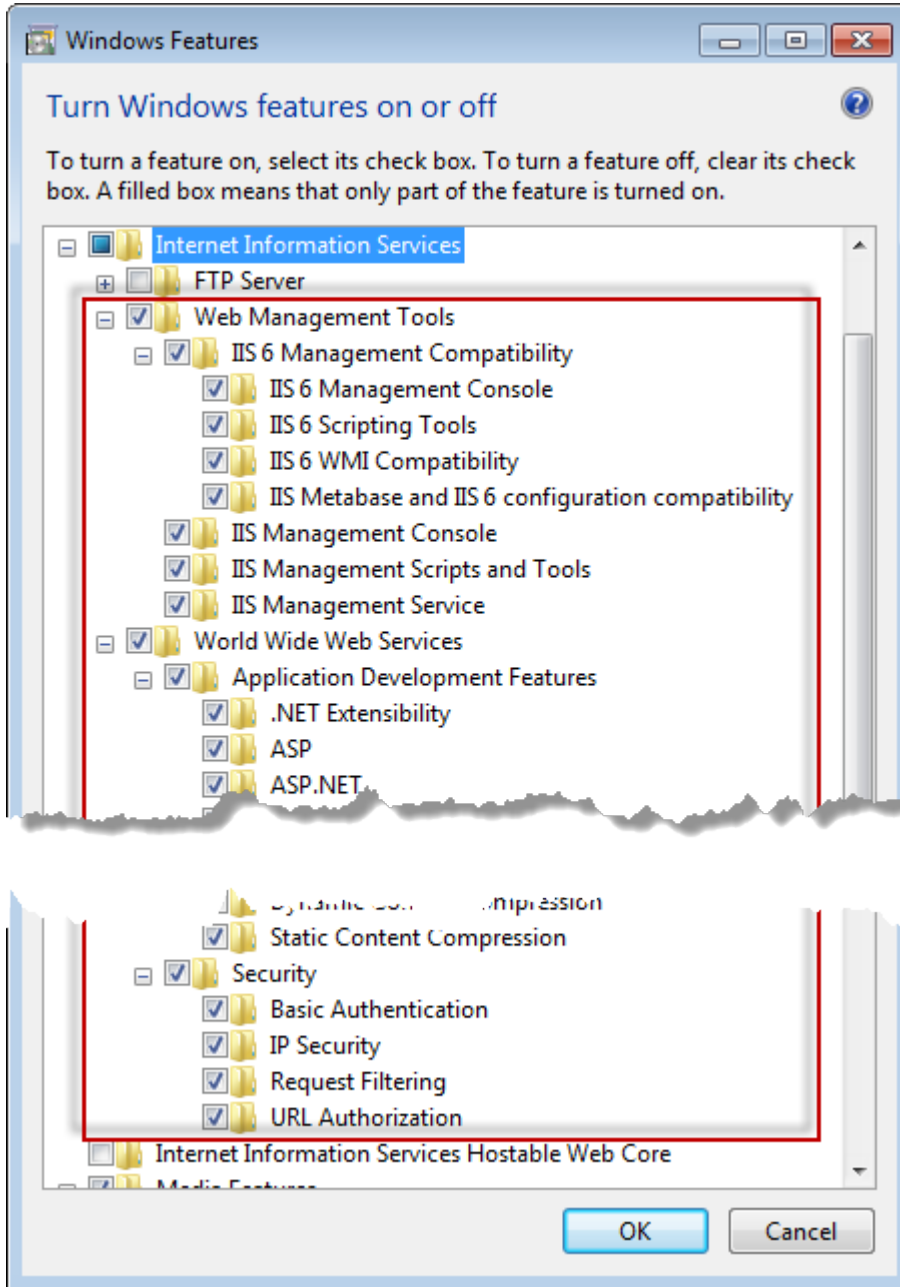
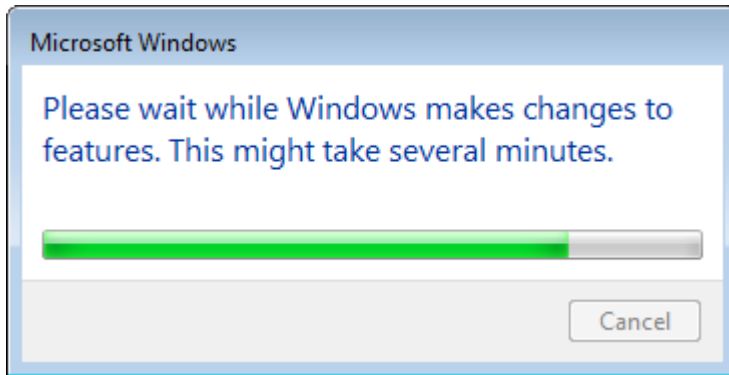


그림 1 - Windows 특성

7. **OK 를 클릭한다.** Windows 가 변경을 수행했음을 알리는 진행률 표시줄이 있는 메시지 상자가 나타난다. 이것은 몇분이 소요될 수 있다.



8. 메시지 상자가 사라졌을때, 다음 단계를 진행한다.

단계 2: Setup.exe 를 실행하고 마법사를 시작

CD/DVD 로부터 설치하는 경우,-주요 **setup.exe** 를 두번 클릭한다 (그림 2).

다운로드할 수있는 파일에서 설치할거라면, 다운로드된 저장파일에서 내용을 수집하고 거기에 있는 WebReporterSetup.exe 파일을 두번 클릭한다:

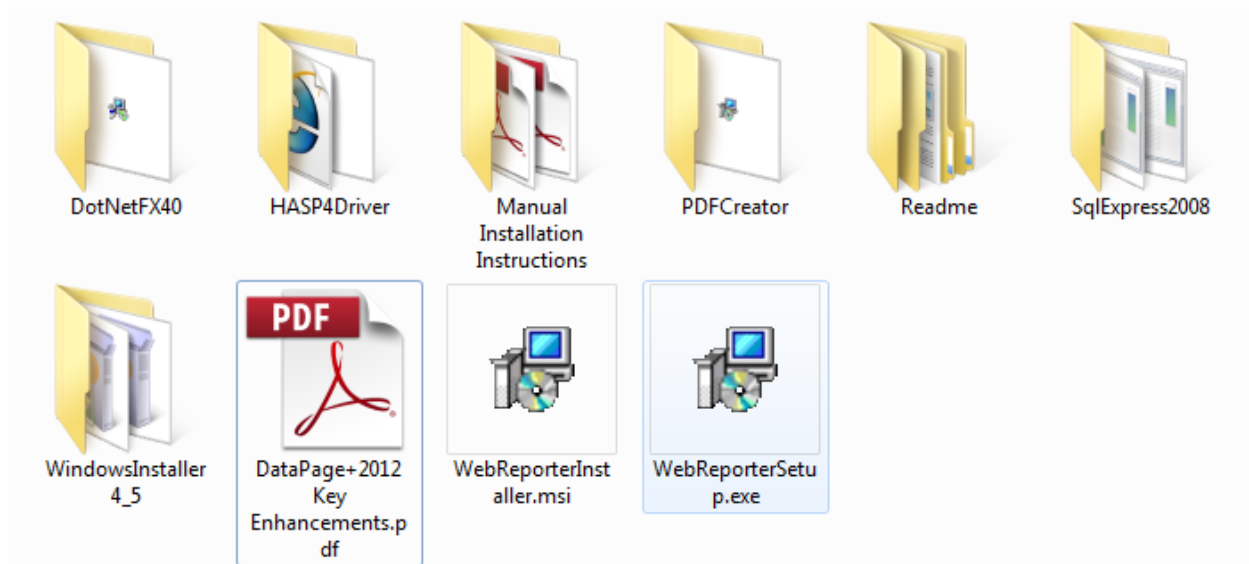


그림 2 – Setup.exe 파일

설치 마법사가 열린다. 위의 필요한 구성요소중 하나가 누락되었다면, 설치 패키지는 주 DataPage+ 응용 프로그램을 설치하기 전에 그들을 설치하려 할 것이다.

단계 3: 라이선스 계약에 동의

나타나는 라이선스 계약(동의서) 동의하기:

- 그것이 나타나면, **마이크로소프트 .NET 프레임워크 4** 구성요소를 위해 동의하기를 클릭한다 (그림 3).
- 그것이 나타나면, **마이크로소프트 SQL 서버 2008 익스프레스**를 위해 클릭한다 (그림 4).

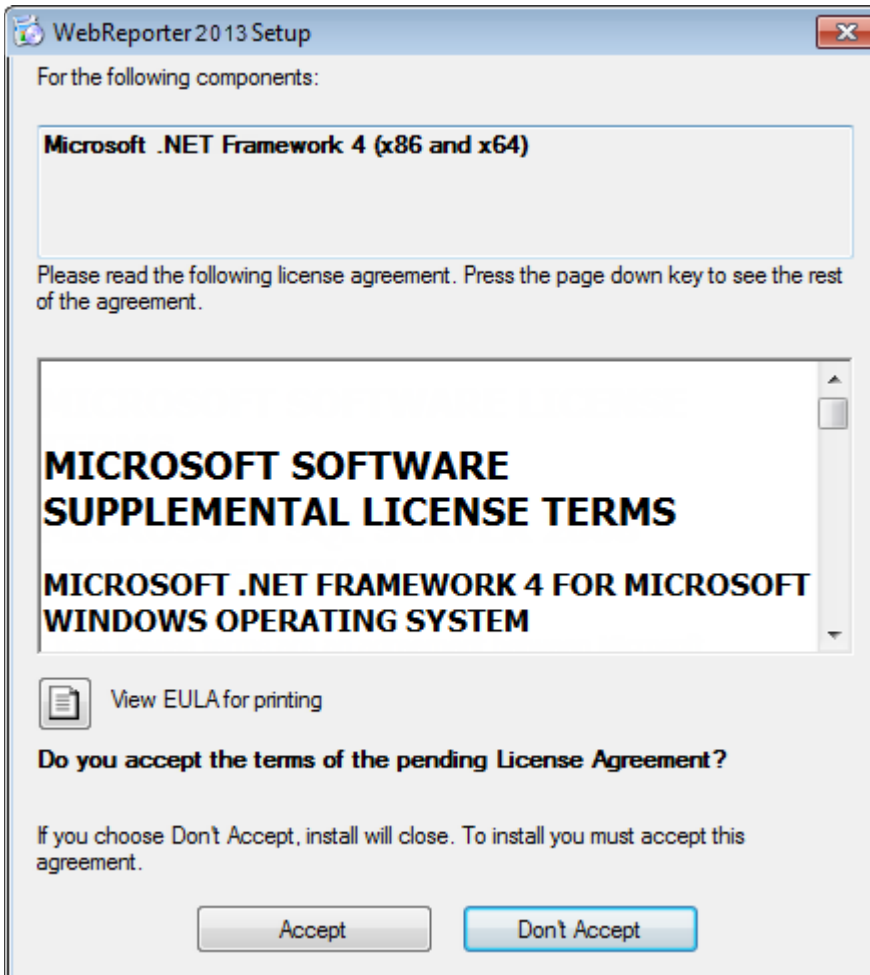


그림 3 - Microsoft .NET Framework 4 대기 라이선스 합의 승인

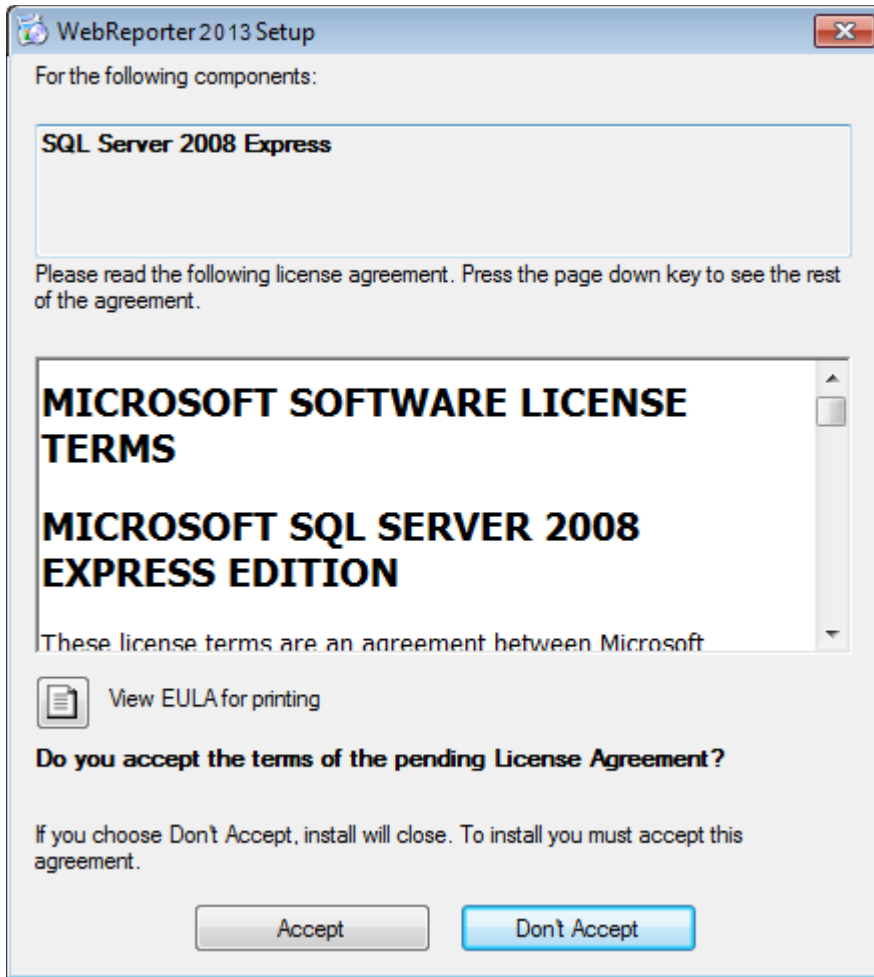
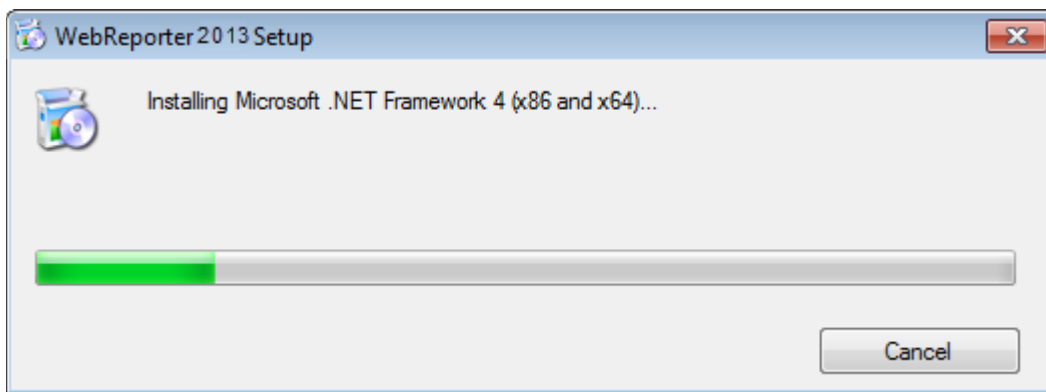
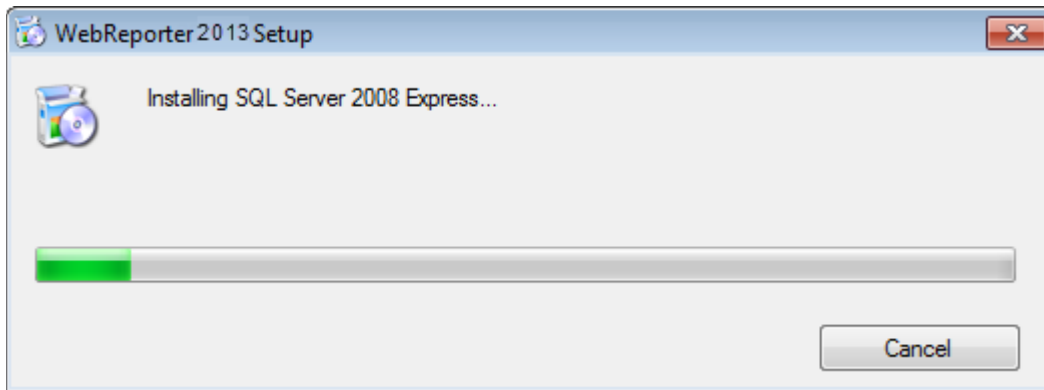


그림 4 - SQL Server 2008 대기 라이선스 합의 승인

진행바는 .NET Framework 4 를 위해 머저 나타난다:



그 구성 요소가 설치되었을때, 또다른 진행률 표시줄이 SQL 서버 2008 익스프레스 설치를 위해 즉시 나타난다:



참을성을 갖고, 이들 필요한 구성 요소의 설치에 몇 분의 시간이 소요될 수 있다.

.NET Framework 4 와 MS SQL Express 2008 구성요소가 설치되었을때, 설치 프로그램은 즉시 주요 DataPage+ 설치를 시작한다. 페이지 7 의 "WebReporter 소프트웨어 설치하기" 를 본다.

단계 4: Internet Explorer 가 설치되어 있는지 확인

현재, WebReporter 는 오직 Internet Explorer 브라우저로만 작동한다. Windows 운영 체제가 기본값으로 이 브라우저를 설치한다, 그래서 그것이 수동으로 사용중지 되지 않는한 그것은 이미 사용되고 있을 것이다. Internet Explorer 9 또는 그 이상의 버전을 사용할 것을 권장한다.

최신 버전의 Internet Explorer 를 다운로드하고 설치하기 위해, 이 웹 사이트에서 그것을 얻을 수 있다:
<http://windows.microsoft.com/en-US/internet-explorer/downloads/ie>

WebReporter 소프트웨어 설치하기

개요

이것은 단지 WebReporter 응용프로그램을 설치하기를 설명한다. 설치프로그램은 필수 구성요소를 이미 설치되어 있어야 한다. 더 많은 정보는 페이지 1 의 "필요한 구성요소 설치하기" 를 본다.

단계 1: 마법사 시작하기

주석: setup.exe 를 설치 프로그램과 시스템에 이미 존재하는 WebReporter 의 기존 버전을 실행하면, 기존 설치를 복구하기 또는 제거하기의 옵션을 가지게 될 것이다. 또한, 전체 설치 세트를 실행하고, 현재 시스템에서 존재하지 않으면, 이 설치 프로그램은 MS .NET Framework 4 를 설치할 것이다.

.NET Framework 4 와 MS SQL Express 2008 구성요소가 설치되었을때, 설치 프로그램은 즉시 주요 DataPage+ 설치를 시작한다.

WebReporter 설정 마법사가 이 과정을 통해 안내하기 위해 자동으로 나타난다. 상자들을 기입하고 원하는 옵션들을 선택한다. 각 화면에서 다음을 클릭한다.

초기 화면에서 (그림 5), 마법사를 시작하기 위해 다음을 클릭한다:



그림 5 - 초기 화면

단계 2: 최종-사용자 라이선스 계약(동의서)

최종-사용자 라이선스 계약(동의서) 화면이 나타난다 (그림 6)



그림 6 - 최종-사용자 라이선스 계약(동의서) 화면

라이선스 계약(동의서)을 읽고 동의한다면 다음을 클릭한다.

단계 3: 설치 주소를 선택

설치 주소 선택하기의 화면이 나타난다 (그림 7).

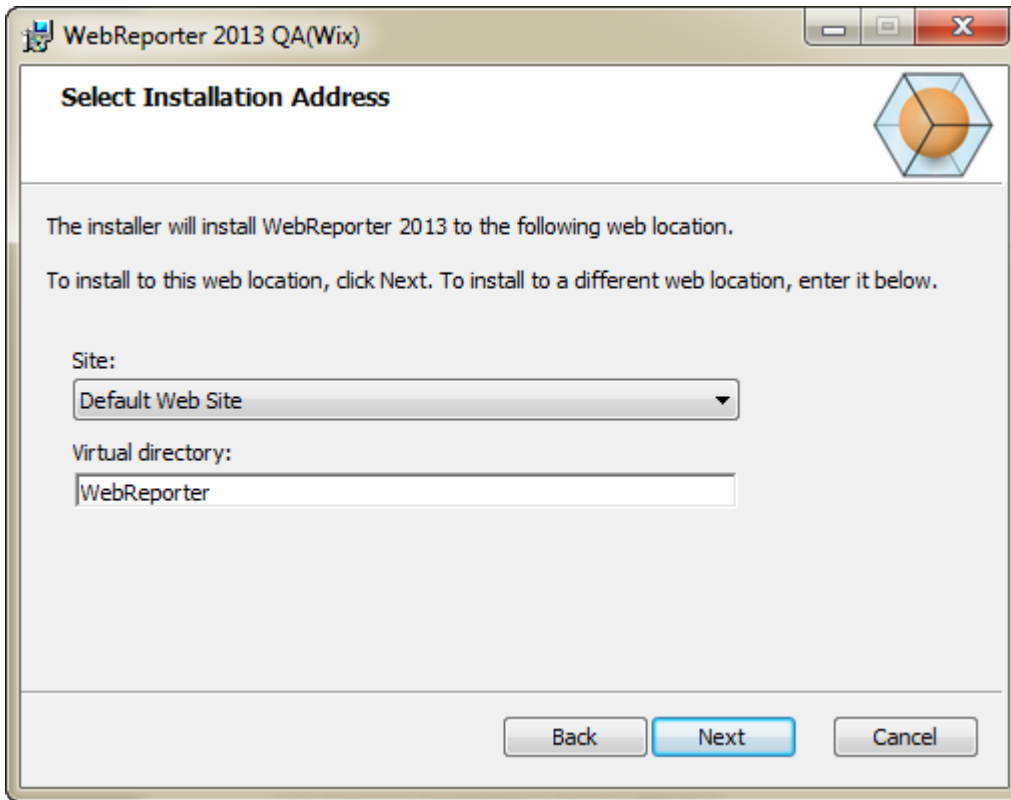


그림 7 - 설치 주소를 선택 화면

사이트 목록에서 기본 웹 사이트의 기본값을 유지한다.

가상 디렉토리에서, 웹 리포터 설정 파일을 포함하는 디렉토리 망을 지정한다. 기본값은 “WebReporterSetup” 이지만, 다른 이름으로 이것을 변경할 수 있다.

계속 진행할 준비가 되었을 때 다음을 클릭한다. 목적 폴더 화면 (그림 8) 이 나타난다:

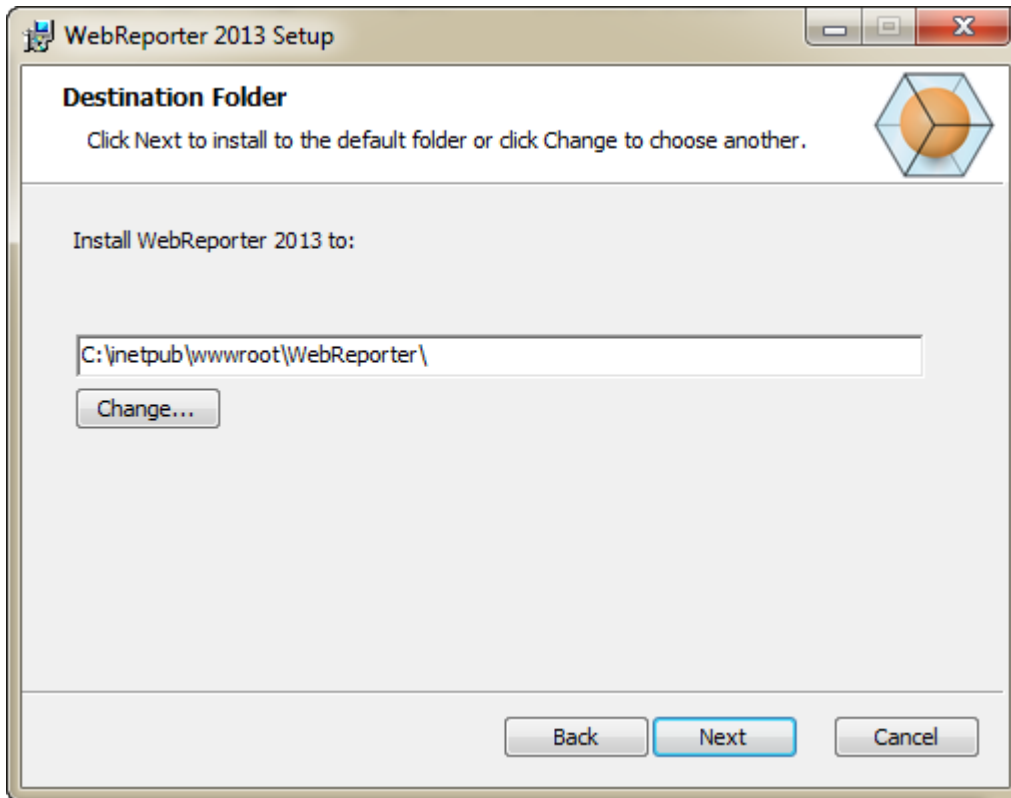


그림 8 - 목적 폴더 화면

이것은 기본 설치 위치에 프로그램 파일을 설치한다: C:\inetpub\wwwroot\WebReporter\. 설치 경로를 변경하기 위해 변경을 클릭한다.

계속 진행할 준비가 되었을 때 다음을 클릭한다.

단계 4: 설치를 클릭

설치프로그램이 필요한 모든 정보를 가졌을 때, 설치 준비 완료 화면 (그림 9) 이 나타난다.

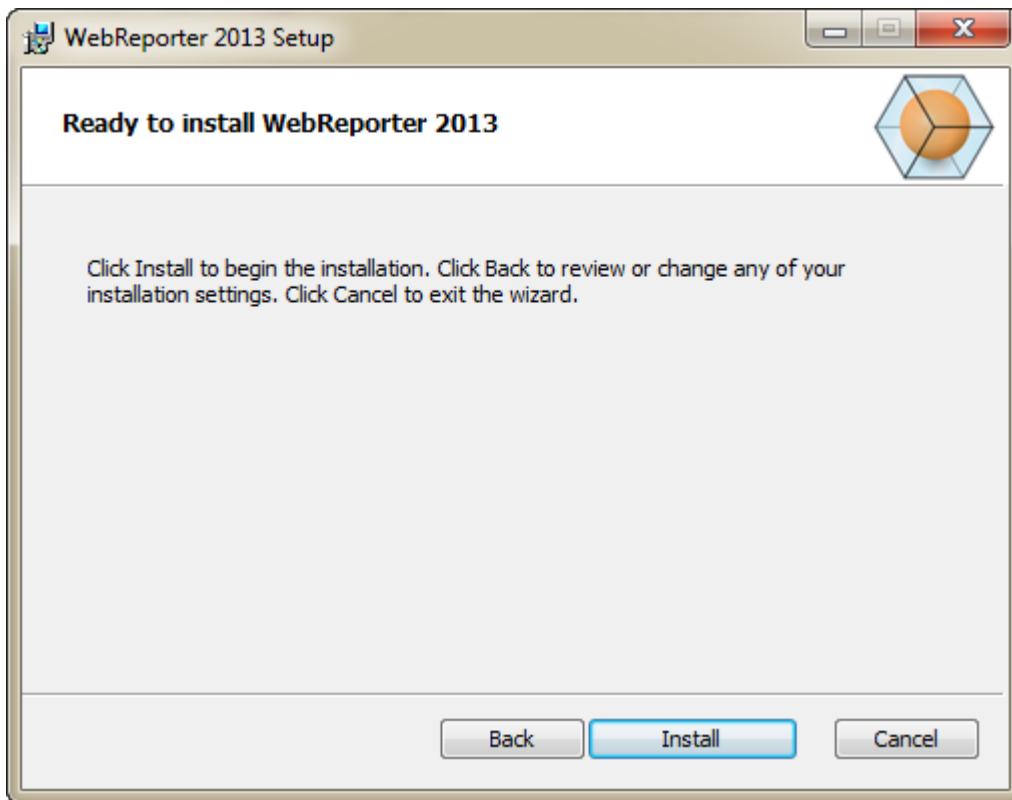


그림 9 - 설치 준비 완료 화면

실제 설치프로그램을 시작하기 위해 설치를 클릭한다.

WebReporter 를 설치하기 화면이 열리고, 설치 진행 상황을 보여준다:

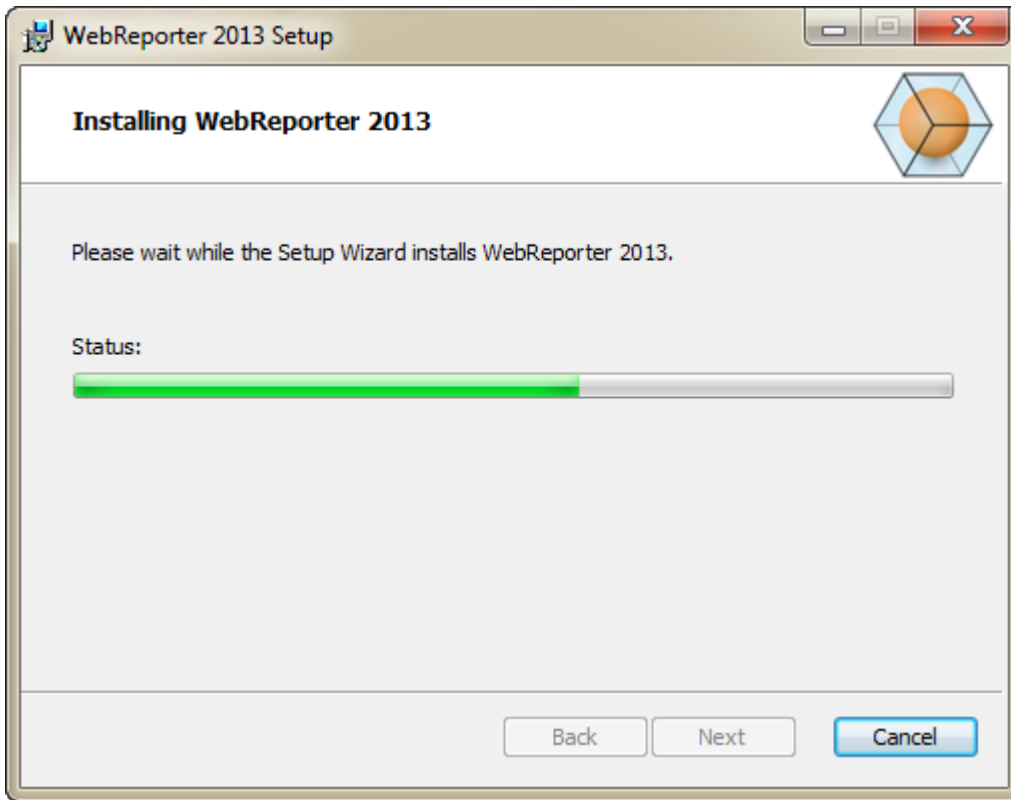


그림 10 - 설치 화면

주석: 소프트웨어 설치할때 인내심을 가지고 기다린다. 설치를 완료하는데 몇 분이 소요될수 있으며, 때때로 진행 표시줄이 아무것도 하지 않으면 나타날 수 있다.

WebReporter 가 필요한 파일과 바로 가기 (그림 9) 의 설치를 완료했을때 마침 버튼은 사용할 수 있게 된다. 마법사를 종료하기 위해 마침을 클릭한다:

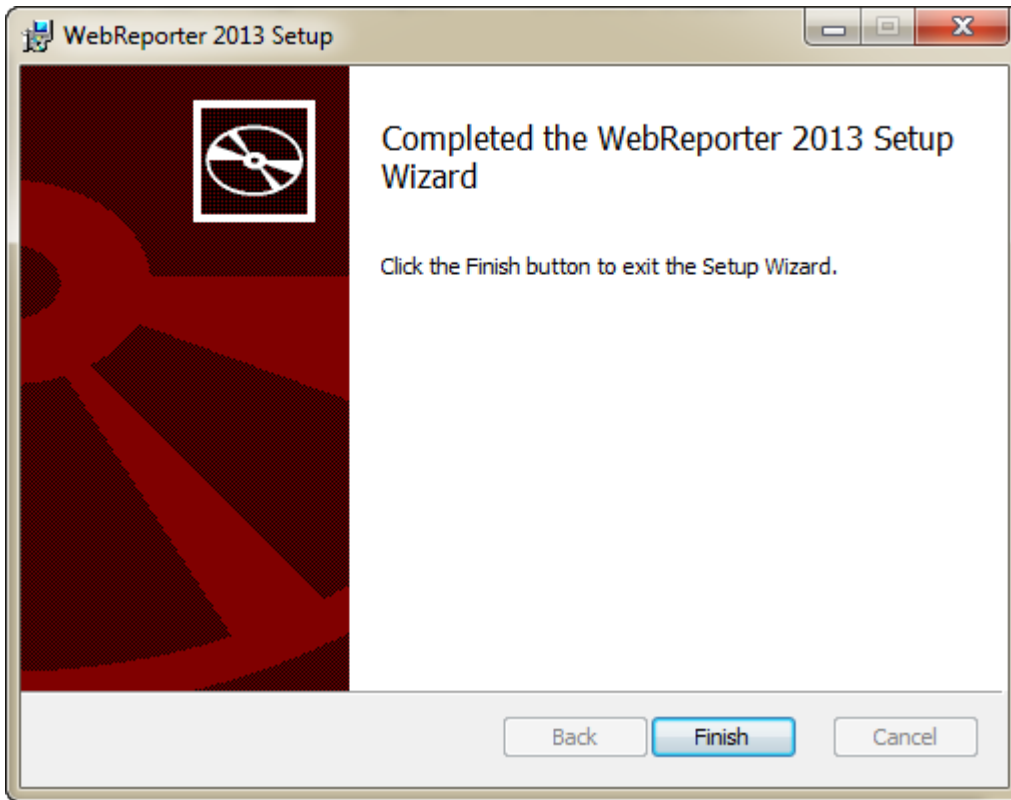


그림 11 - 설치 완료 화면

마침을 클릭한 후, WebReporter 를 시작하기 위해 설치된 바로가기 아이콘을 사용할 수 있다.

단계 5: 설치된 내용을 확인

WebReporter 를 설치한 후, 소프트웨어는 페이지 9 의 "단계 3: 설치 주소를 선택" 중에 지정한 가상 디렉토리에 프로그램 파일을 설치한다.

가상 디렉토리는 C:\inetpub\Wwwroot\directory (그림 12) 아래에 만들어진다.

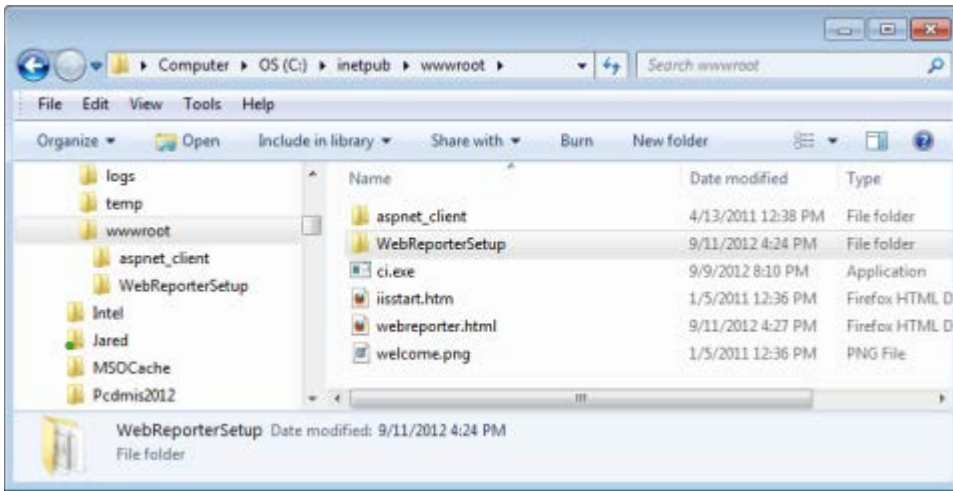


그림 12 - C:\inetpub\wwwroot\의 설치된 파일

그것은 주요 WebReporter 소프트웨어, 도구, xml 파일, 보고서, 도움말 파일, 그리고 추가 파일을 포함한다.

단계 6: 컴퓨터를 재시작

설치가 완료되었을 때, 설치된 모든 구성 요소를 올바르게 초기화하기 위해 컴퓨터를 다시 시작한다.

처음으로 WebReporter 사용하기

개요

이것은 처음으로 WebReporter 소프트웨어를 사용해서 시작할 수 있도록 돕는다.

단계 1: WebReport 서비스 유형을 선택

이 단계는 유틸리티를 시작하는 방법을 설명하고 WebReporter 을 다운로드하고 실행할 서버와 연결하기 위해 서비스 유형을 지정한다.

1. 시작을 클릭한 다음 모든 프로그램을 선택한다.
2. 설치된 프로그램의 목록으로부터, WebReporter 를 선택한다. 바로가기는 Explorer 창에 나타난다.
3. 사용가능한 바로가기로부터, **WebReport 서비스 설정을 클릭한다** (그림 13).

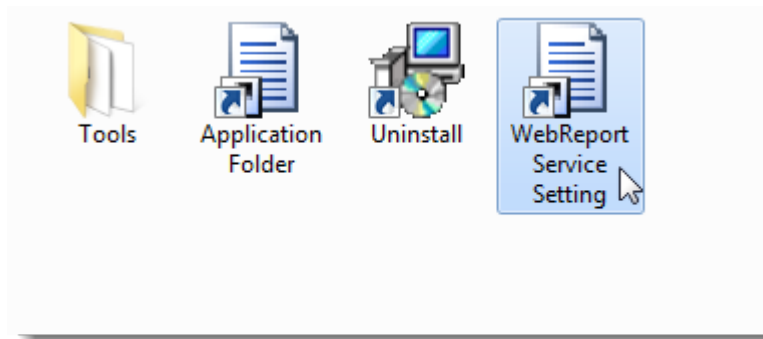


그림 13 – WebReporter 프로그램 바로가기

4. **WebReport 서비스 설정 유틸리티가 나타난다** (그림 14).

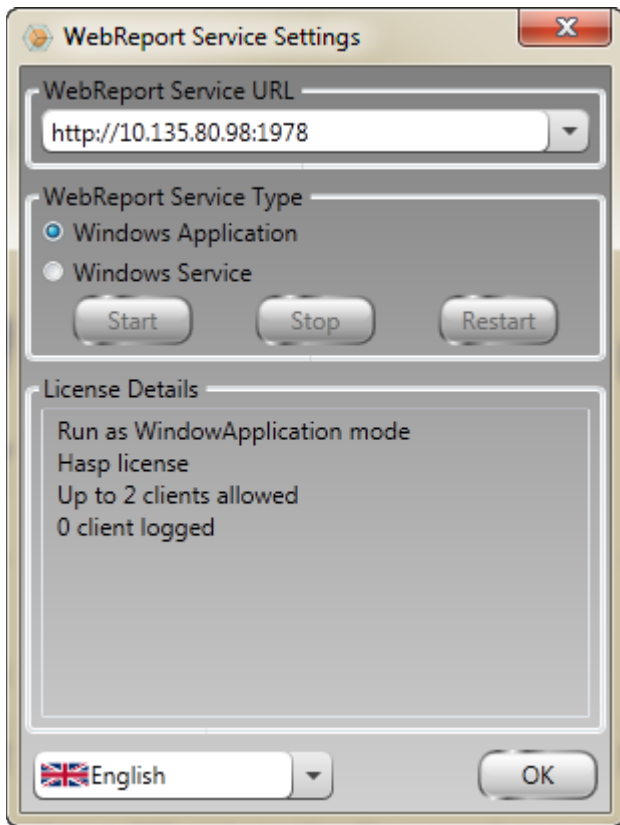


그림 14 - WebReport 서비스 설정 유틸리티

5. 유틸리티의 WebReport 서비스 유형으로부터 이들 두 옵션중 하나를 선택한다:
 - Windows 응용 프로그램 - 이 설정은 WebReporter 응용 프로그램이 서버 컴퓨터에서 실행중일때만 고객 컴퓨터가 서버 컴퓨터와 연결할 수 있게 한다.
 - **Windows 서비스** - 그것은 서버와 Windows 서비스가 실행하는 한 고객 컴퓨터가 서버 컴퓨터와 연결할 수 있게 한다. (이것은 제안된 설정이다.)
6. **닫기**를 클릭한다.

단계 2: 서버 IP 주소 찾기

이 단계는 서버 컴퓨터에 의해 사용된 고유 IP 주소를 찾을 수 있도록 돕는다 그래서 다른 컴퓨터들은 이 주소를 사용해서 연결할 수 있다.

1. 명령 프롬프트 창 열기: 시작을 선택한다음, 검색 프로그램과 파일에 Cmd 를 입력하고 ENTER 키를 누른다. 명령 프롬프트 창이 열린다.
2. 명령 프롬프트에, ipconfig 를 입력한다음 ENTER 키를 누른다.

3. 컴퓨터의 IP 주소를 찾는다. 이것은 로컬 IP 주소이다. 동일 로컬 영역 네트워크의 다른 컴퓨터들은 이 주소를 사용해서 연결할 수 있다 (그림 15)

```

Administrator: C:\Windows\system32\cmd.exe
Microsoft Windows [Version 6.1.7601]
Copyright (c) 2009 Microsoft Corporation. All rights reserved.

C:\Users\Jared>ipconfig

Windows IP Configuration

Ethernet adapter Local Area Connection 2:

    Connection-specific DNS Suffix  . : wilcoxassoc.com
    Link-local IPv6 Address . . . . . : fe80::acal:e012:4fb3:e47f%14
    IPv4 Address. . . . . : 10.57.115.174
    Subnet Mask . . . . . : 255.255.255.252
    Default Gateway . . . . . :

Ethernet adapter Local Area Connection:

    Connection-specific DNS Suffix  . : hsd1.ut.comcast.net
    Link-local IPv6 Address . . . . . : fe80::214e:25c8:92f9:b7bd%10
    IPv4 Address. . . . . : 192.168.1.107
    Subnet Mask . . . . . : 255.255.255.0
    Default Gateway . . . . . : 192.168.1.1

Ethernet adapter VMware Network Adapter VMnet1:

    Connection-specific DNS Suffix  . :
    Link-local IPv6 Address . . . . . : fe80::7c55:3cd0:8671:1e39%15
    IPv4 Address. . . . . : 192.168.139.1
    Subnet Mask . . . . . : 255.255.255.0
    Default Gateway . . . . . :

Ethernet adapter VMware Network Adapter VMnet8:

    Connection-specific DNS Suffix  . :
    Link-local IPv6 Address . . . . . : fe80::1cd9:8c1c:ffcc:320%17
  
```

그림 15 - 서버 IP 주소를 보여주는 명령 프롬프트 창

서버의 로컬 IP 주소를 기록해둔다. 위의 이미지 예에서, 그것은 192.168.1.107 이다. 소프트웨어를 실행하기 위해 나중에 브라우저에서 그것을 사용한다.

단계 3: 서버 테스트하기

위의 단계에서 발견한 서버 IP 주소를 사용한다, 인터넷 브라우저의 주소란에 그것을 입력한다음 ENTER 를 누른다. 서버 설정이 올바르게 작동하면, IIS7 를 보여주는 페이지가 나타난다 (그림 16).



그림 16 - 작동하는 IIS7 서버

단계 4: WebReporter 웹 페이지 열기

위에서 발견한 IP 주소를 사용하고 그것과 webreporter.htm 페이지를 인터넷 Explorer 에 입력한다

http://<ServerIPAddress>, <ServerIPAddress> 는 서버의 IP 주소이다.

예를들어, 다음과 같을 것이다:



ENTER 를 누른다.

언제든지 새 버전은 서버에서 사용할 수 있고, 브라우저는 고객 컴퓨터에 응용 프로그램을 다운로드한다 (그림 17).

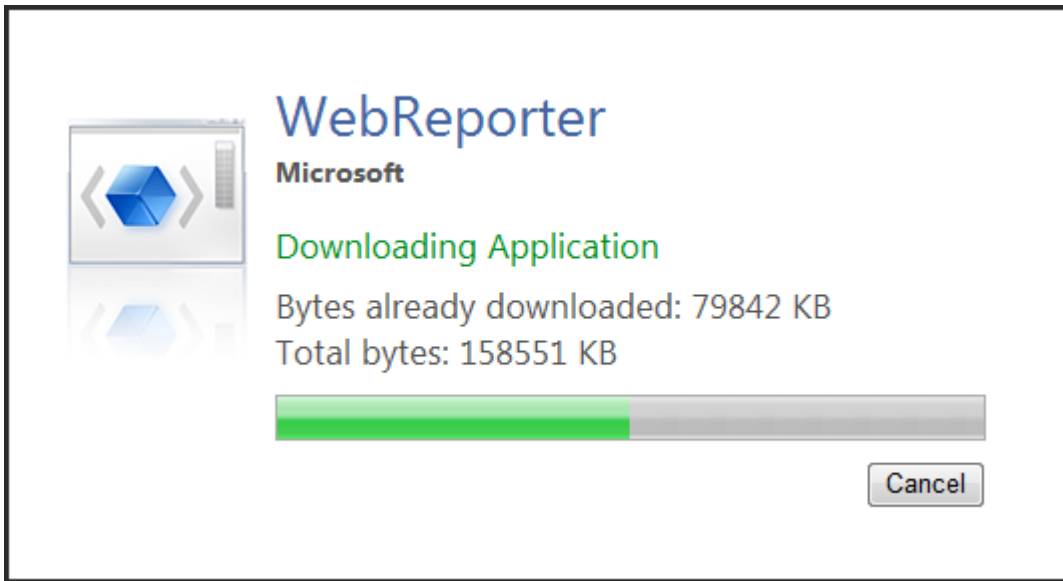


그림 17 - 고객 컴퓨터에 응용 프로그램을 다운로드하기

다운로드가 끝났을 때, 소프트웨어는 로그인 화면을 보여준다.

단계 5: 시작 안내서 따르기

데이터베이스에 연결하는데 문제가 있거나 또는 데이터베이스와 연결 되었지만, 처음으로 등록 또는 로그인이 필요하다면, Datapage+ 도움말 파일내의 "시작 안내서를 연다.

1. 응용 프로그램 창의 상단 오른쪽의 도움말 버튼을 클릭한다 (그림 18).

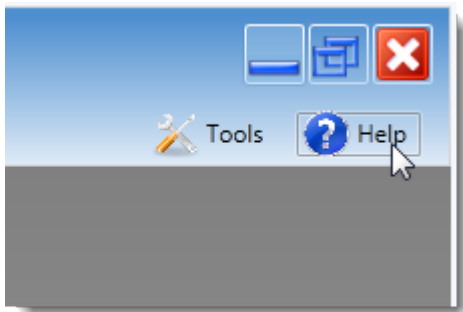


그림 18 - 도움말 버튼

2. 도움말 파일의 초기 화면으로부터, "시작 안내서" 링크를 클릭한다 (그림 19).

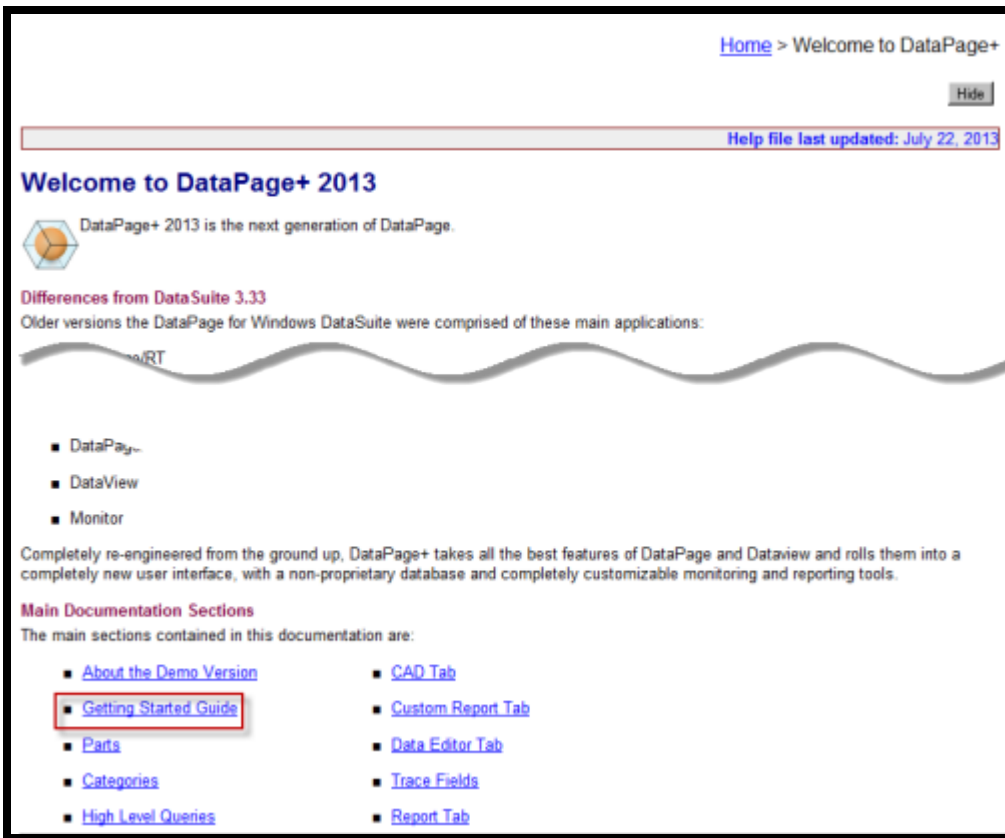


그림 19 – 시작 안내서 사용하기

도움말 파일은 시작 안내서를 열 것이다. 그것은 새로운 사용자를 위해 다음의 유용한 제목에 관한 정보를 포함한다:

- 데이터베이스와 연결하기
- 등록하기와 로그인하기
- 기존의 통계 데이터 받기
- PC-DMIS 의 데이터를 DataPage+ 에 보내기
- 사용자 인터페이스 개요
- 사용 개요

주석: WebReporter 는 DataPage +의 웹 기반 버전이다. 그 외에는, 그들은 동일한 제품이다; 그래서 동일 도움말 파일이 DataPage+ 와 WebReporter 양쪽을 위해 사용된다.

문제점 검사

개요

WebReporter 또는 필요한 소프트웨어 구성 요소를 올바르게 설치하거나 실행하는데 문제가 있다면, 마이크로소프트 SQL 서버 2005 익스프레스, 인터넷 옵션 설정 문제 또는 일부 다른 구성 문제의 이전 버전에서 문제가 있었을 수 있다.

다음의 제목들은 WebReporter 서버와 기타 유용한 절차들과 연결할 때 발생할 수 있는 일반적인 오류에 대한 수정을 설명한다.

"사용된 응용 프로그램에서 오류가 발생했다" - "이 응용 프로그램 페이지는 사용이 중지되었다"

문제점: WebReporter.html 페이지를 열기 위해 Internet Explorer 를 사용할 때, "사용된 응용 프로그램에서 오류가 발생했다" 라는 메시지를 받고, 더 자세한 정보를 클릭하면, 그것은 "이 응용 프로그램 페이지는 사용이 중지되었다".라고 한다. (그림 20)

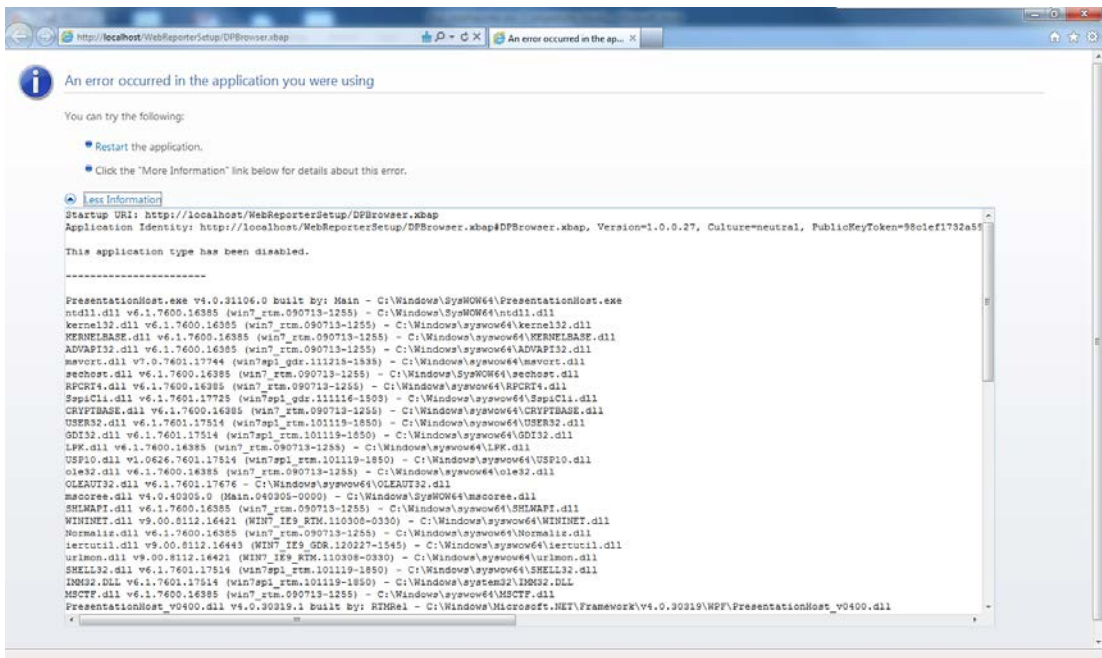


그림 20 - 사용불가능한 응용 프로그램 페이지

해법: 다음 단계를 수행해서 브라우저의 보안 설정을 변경한다.

1. IE 9 의 메뉴 바로부터, 인터넷 옵션 메뉴 항목을 사용한다 (그림 21).

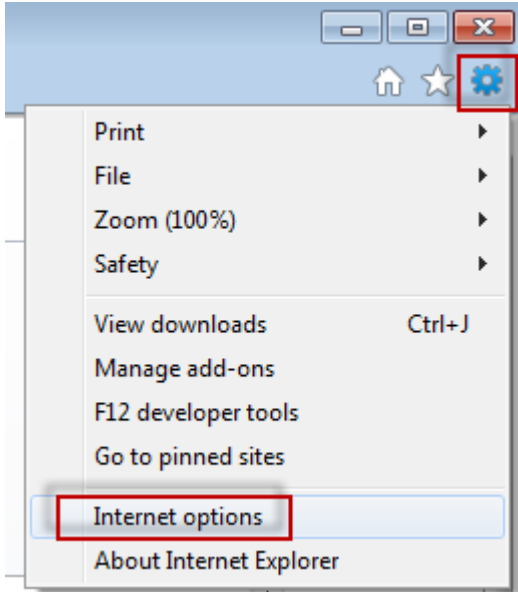


그림 21 - 인터넷 옵션 사용하기

2. 인터넷 옵션 대화상자가 나타난다.
3. 보안 탭에서, 사용자 정의 레벨 버튼을 클릭한다 (그림 22).

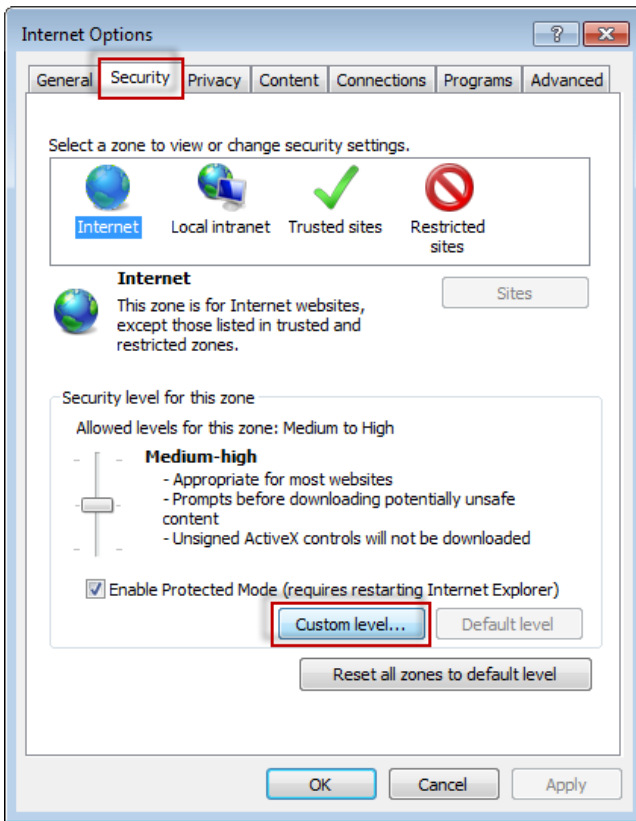


그림 22 - 사용자 정의 레벨 보안

- 4. 보안 설정 - 인터넷 영역 대화상자가 나타난다.
- 5. 설정 목록의, .NET Framework 에서, 사용가능하도록 Loose XAML 과 XAML 브라우저 응용프로그램을 지정한다 (그림 23).

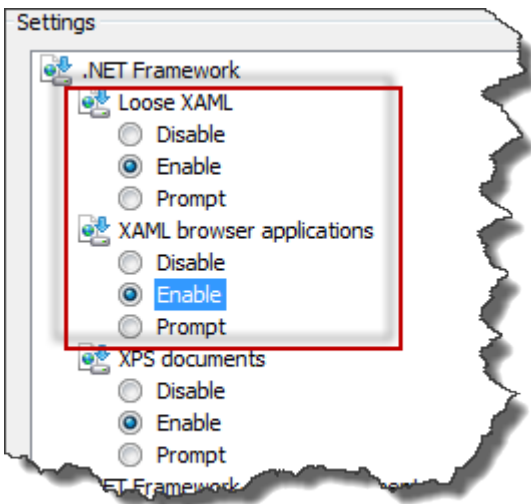


그림 23 - XAML 옵션 사용가능하게 하기

6. **OK** 를 클릭한다. 보안 설정 대화상자가 닫힌다.
7. 인터넷 옵션 대화 상자에서 OK 를 클릭한다. 그것 또한 닫힌다.
8. 페이지를 새로 고침한다.

“신뢰가 부여되지 않음(사용이 허용되지 않음)”

문제점: 인터넷 익스플로러 내의 WebReporter.html 페이지를 열때, 페이지는 "사용이 허가되지 않는다"라는 오류 메시지를 보여준다 (그림 24).

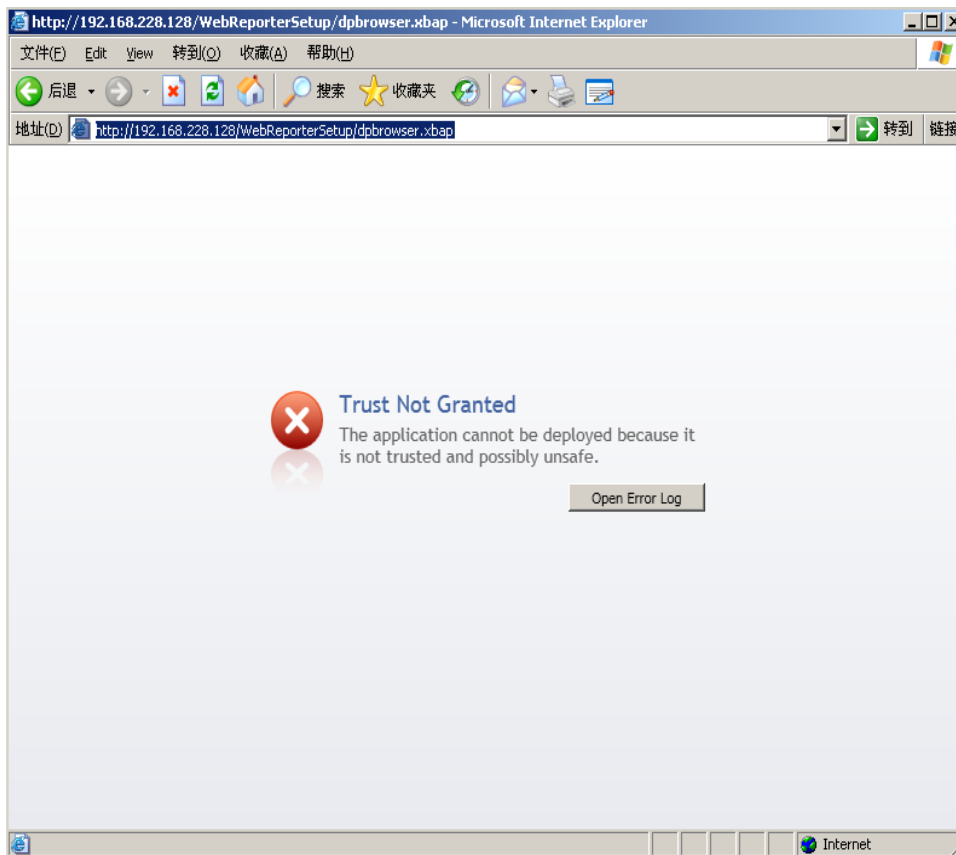


그림 24 - 사용이 허용되지 않음 오류

해법: 해결방법은 서버로부터 ci.exe 라 불리우는인증서 설치프로그램을 다운로드하고 관리자 권한으로 그것을 실행하는것이다. 이것은 컴퓨터에 필요한 인증을 설치한다 그래서 응용프로그램이 실행될수 있게 한다.

1. 브라우저 주소란에 다음을 입력해서 ci.exe 파일을 다운로드한다:

http://<ServerIPAddress>/ci.exe <ServerIPAddress> 는 서버의 IP 주소이다.

2. 선택한 디렉토리에 ci.exe 파일을 저장하기 위해 저장을 클릭한다.
3. 파일 시스템 내부의 다운로드 위치에서 파일을 찾는다.
4. 다음을 수행해서 관리자로 파일을 실행하기 위해 그것에 권한 레벨을 지정한다:
 - ci.exe 를 오른쪽 클릭하고 속성을 선택한다. 그 파일을 위한 속성 대화상자가 열린다.
 - 호환성 탭을 클릭한다.
 - 권한 레벨에서 관리자로 이 프로그램을 실행을 표시한다 (그림 25).

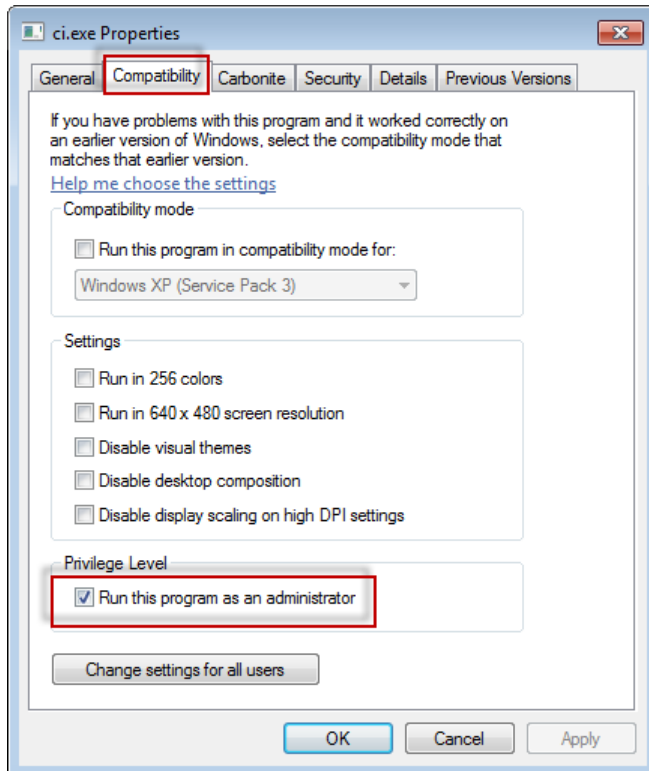


그림 25 - ci.exe 를 위한 속성

5. OK 를 클릭한다.
6. 실행하기 위해 ci.exe 를 두 번 클릭한다.
7. 성공 메시지에서 OK 를 클릭한다 (그림 26).

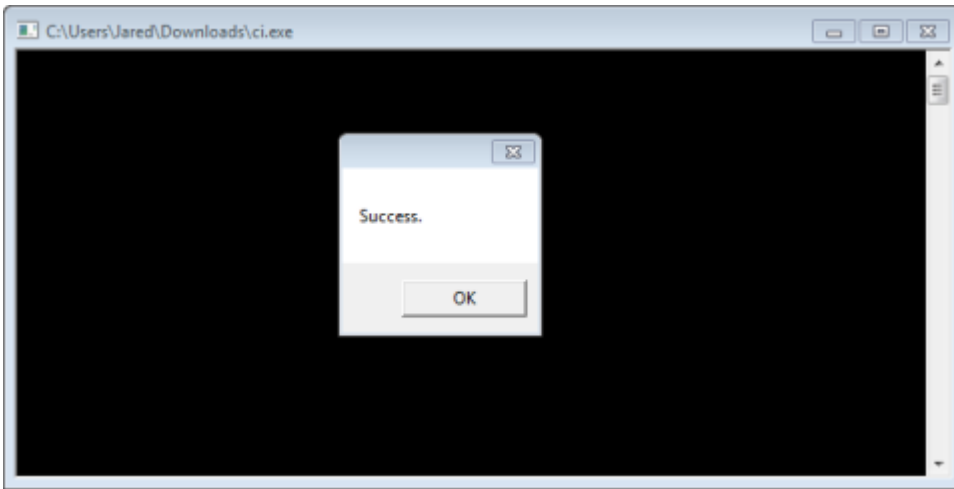


그림 26 - ci.exe 의 성공 메시지

8. 웹 페이지를 새로고침 한다.

HaspService 에서 "Endpoint 는 듣지 않는다"

문제점: WebReporter.html 를 사용해서 서버와 연결한 후, 그리고 소프트웨어를 다운로드 후, 그것은 웹 페이지를 통해 소프트웨어를 실행하려고 시도한다; WebReporter 로그인 화면을 보여주는 대신, 페이지는 서버 URL 에서 "endpoint 는 듣지 않는다는 없었다" 라는 빨강색 텍스트를 보여준다 (그림 27).

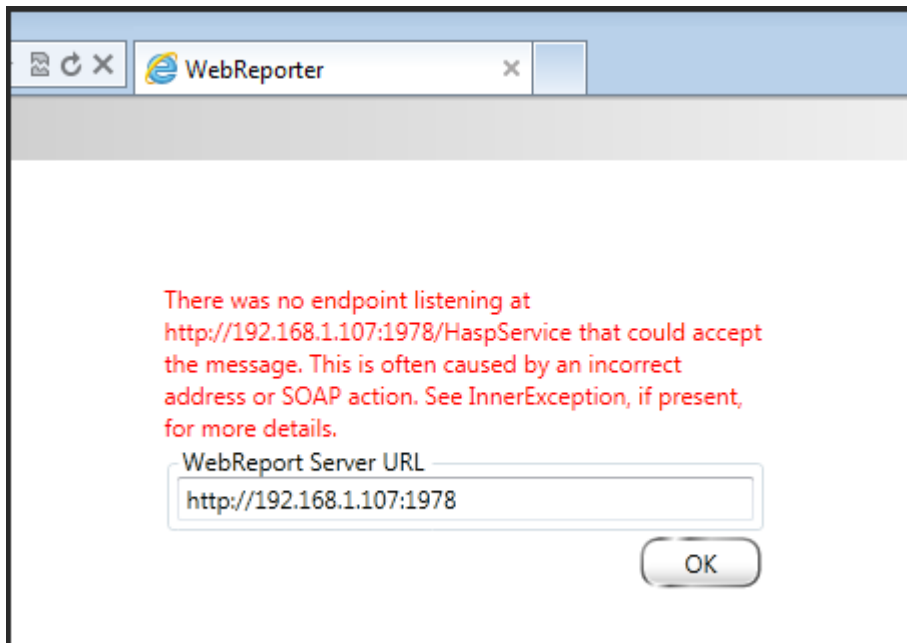


그림 27 - Endpoint 는 듣지 않는다

WebReportService 가 정지되었을때, 또는 URL 이 정확하지 않으면 이 메시지가 발생한다.

해법: **WebReport 서비스 유형이 Window 서비스로 지정되면**, WebReport 서비스가 실행하고 웹 페이지에서 사용된 URL 이 정확한지 확인한다.

1. **WebReporter 서비스 유틸리티를 열기 위해** 페이지 17 에서 "단계 1: WebReport 서비스 유형을 선택" 의 지침을 따른다.
2. WebReport 서비스 상태 확인한다 (아래의 그림 28 에서 "B" 로 표시된다). 실행되지 않으면, 시작을 클릭한다.
3. 반드시 웹 페이지에서 **WebReport 서버 URL** 상자의 URL 이 **WebReport 서비스 URL** 상자와 일치하도록 한다 (아래의 그림 28 에서 "A" 로 표시된다).

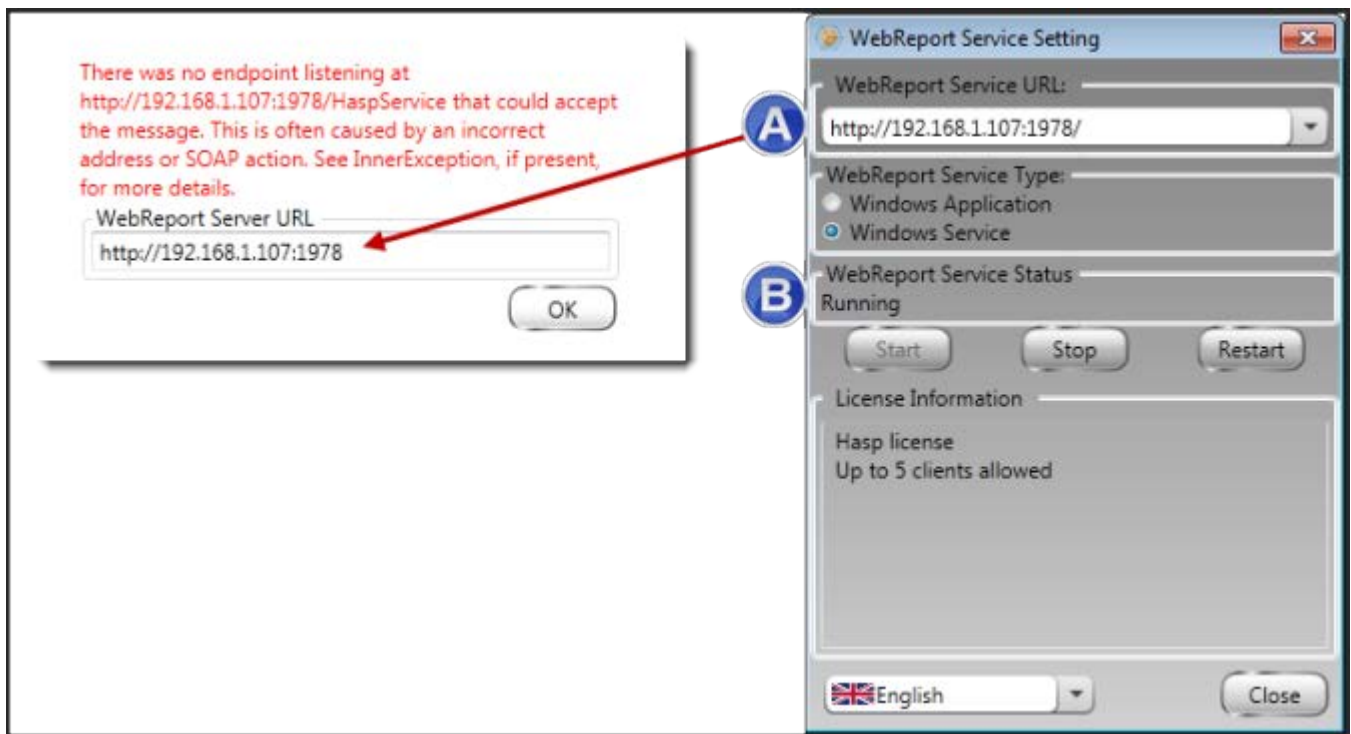


그림 28 – WebReport 서비스 설정과 URL

4. 다시 시도하기 위해 웹 페이지에서 OK 를 클릭한다.

"사용된 응용 프로그램에서 오류가 발생했다" - "보안 구성은...호환되지 않는다..."

문제점: WebReporter.html page 를 열기 위해 Internet Explorer 를 사용할때, "사용된 응용프로그램에 오류가 발생함" 라는 메시지를 받고, 더 많은 정보를 클릭했을때, 그것은 "이 컴퓨터의 보안 구성은 이 응용프로그램에 의해 사용된 특정 특성과 호환성이 없다" 라고 한다 (그림 29).

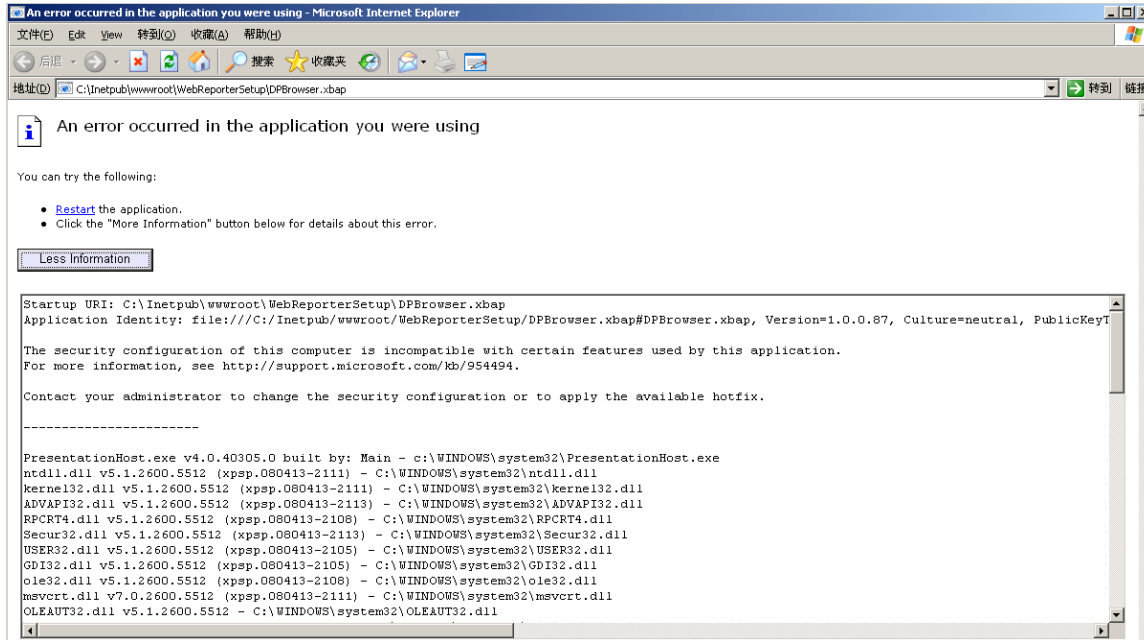


그림 29 - 호환되지 않는 보안 구성

해법: 컴퓨터의 로컬 정책 보안 옵션을 변경한다. Business, Pro, 또는 Ultimate 와 같은 Windows 의 가정용이 아닌 버전으로 이 작업을 수행할 수 있다.

1. 컨트롤 패널을 연다.
2. 관리 도구를 선택한다..
3. 로컬 보안 정책을 두번 클릭한다.
4. 로컬 보안 설정 대화상자의 왼쪽창에서, 로컬 정책들을 확장한다음, 보안 옵션을 클릭한다(그림 30).

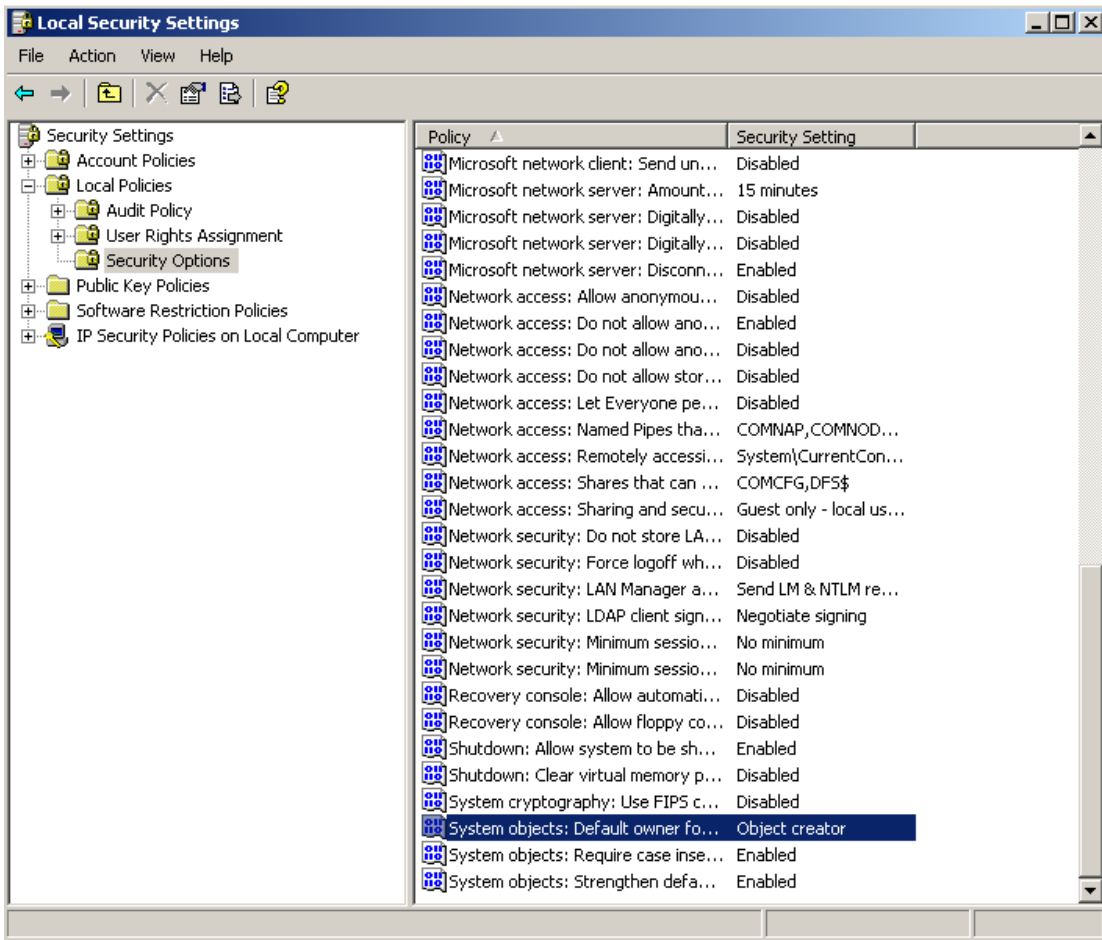


그림 30 -로컬 보안 설정 대화상자

5. 로컬 보안 설정 대화상자의 오른쪽 창에서, 시스템 개체를 두 번 클릭한다: 관리자 그룹의 구성원에 의해 만들어진 개체의 기본 소유자.
6. 시스템 개체 대화상자가 열린다.
7. 드롭다운 목록으로부터, 개체 생성자를 선택한다 (그림 31)

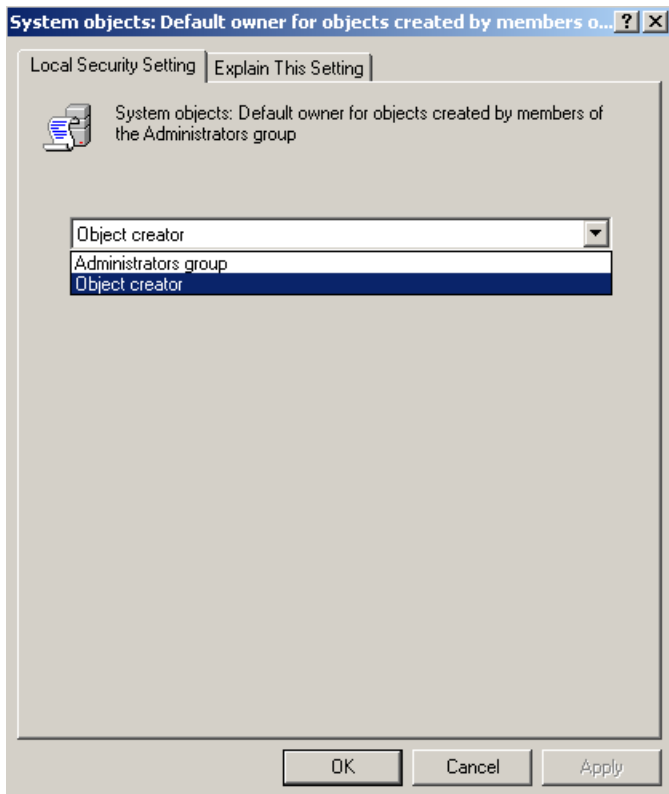


그림 31 - 시스템 개체 대화상자

8. OK 를 클릭한다.

"웹 페이지를 찾을 수 없다" 또는 "404"

문제점: 서버와 연결을 시도하면 웹 페이지를 찾을 수 없다"또는 "404" 를 보여준다.

해법: "WebReporter 소프트웨어 설치하기" 단락의 지시를 마친후 반드시 컴퓨터를 다시 시작한다.

또는, 이 버전은 원하는 페이지나 파일을 포함하지 않거나 주소가 잘못 입력 되어있을 수 있다. 정확한 주소를 입력했는지를 반드시 확인한다. 올바른 주소를 가지고 있다고 확신하면, 나중 버전을 다운로드하고 설치해야할 수 있다.

"응용 프로그램 배치 오류"

문제: 브라우저내의 WebReporter.html 웹 페이지를 열때, 페이지는 "응용 프로그램 배치 오류" 메시지를 보여준다(그림 32).

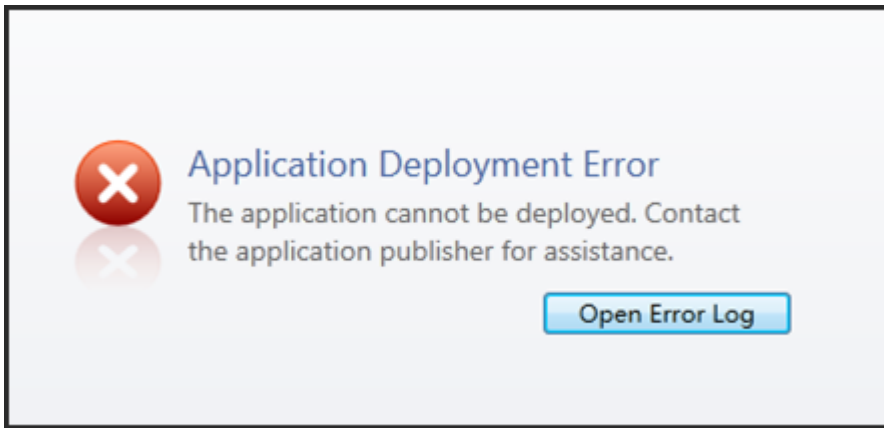


그림 32 - 응용 프로그램 배치 오류

해법: 해결방법은 온라인 응용프로그램 캐시를 지우는 것이다. 이것은 다음번 WebReporter.html 웹 페이지를 새로고침할때 고객이 응용프로그램을 다시 다운로드하도록 만든다. 캐시를 지우는 두가지 방법이 있다.

방법 1: 명령 프롬프트를 사용한다

1. 브라우저를 닫는다.
2. 시작을 선택해서 명령 프롬프트 창을 연다, 그런다음 검색 프로그램과 파일 필드에, Cmd 을 입력하고 ENTER 를 누른다. 명령 프롬프트 창이 열린다.
3. 명령 프롬프트에, rundll32 %windir%\system32\dfshim.dll CleanOnlineAppCache 를 입력한다음 ENTER 를 누른다 (그림 33).

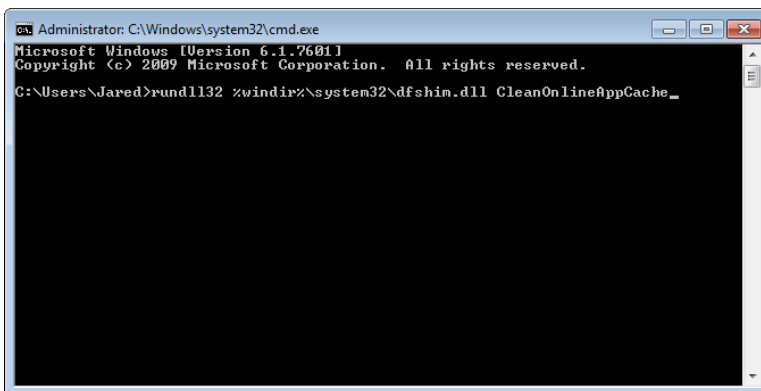


그림 33 -CleanOnlineAppCache 명령을 가진 명령 프롬프트

4. 브라우저를 다시 시작한다.
5. `http://<ServerIPAddress>/webreporter.html` 페이지를 다시 연다, <ServerIPAddress> 는 서버의 IP 주소이다.

방법 2: Clean.vbs 스크립트를 실행한다

1. 브라우저에서, 브라우저의 주소란에 다음을 입력해서 서버에 clean.vbs 파일을 다운로드한다:
http://<ServerIPAddress>/clean.vbs <ServerIPAddress>는 서버의 IP 주소이다.
2. 선택한 디렉토리에 clean.vbs 를 저장하기 위해 저장을 클릭한다.
3. 파일 시스템에서 다운로드된 파일을 찾는다.
4. 실행하기 위해 clean.vbs 를 두번 클릭한다. 스크립트는 캐시를 실행하고 지운다. 임시 파일이 제거되었다는 것을 알리는 메시지를 보게될 것이다 (그림 34).

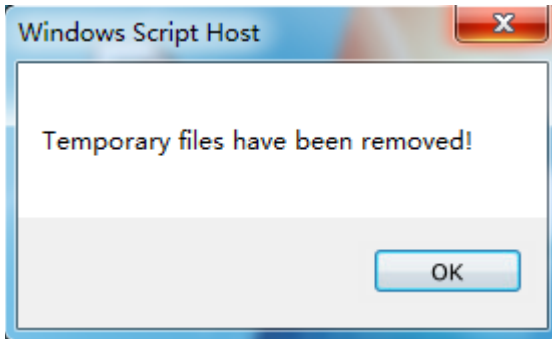


그림 34 -캐시 지우기 후 성공 메시지

5. OK 를 클릭한다.

자주 묻는 질문 (FAQ)

개요

이 단락은 자주 묻는 질문에 답변을 제공한다.

인터넷 익스플로러가 아닌 다른 브라우저를 사용할 수 있습니까?

다른 브라우저를 사용하고자한다면, 그것은 반드시 Firefox 의 "IE 탭 플러스" 확장과 같은 플러그인 또는 애드온으로 Internet Explorer 를 실행될 수 있어야 하고 .xbap 파일로 작업할 수 있어야 한다.

다음 지침은 Firefox 로 이것의 수행 방법을 설명한다. 브라우저의 IE 확장을 가진 다른 브라우저 또한 사용될 수 있다.

주석: 이 절차를 수행하기 전에, 이 지침서의 주요 단락을 반드시 읽도록 한다, 그리고 WebReporter 가 실제 Internet Explorer 브라우저와 작동하는지 확인한다.

Firefox 로 "IE 탭 플러스" 애드온 설치하기와 구성하기

이 절차는 선택 사항이고 Firefox 브라우저 내의 WebReporter 를 실행하고자 할때만 필요하다.

단계 1 - "IE Tab Plus" 애드온 설치

1. Firefox 를 시작한다.
2. <http://www.ietabplus.com/> 로 간다.
3. 그 페이지의 상단 오른쪽에 있는 Firefox 에 추가하기를 클릭한다.
4. Firefox 를 다시 시작한다.

단계 2 - 필터에 xbap 파일들을 사용가능하게 한다 (그림 35).

1. Firefox 메뉴로부터 애드온 관리자를 열기위해 애드온을 클릭한다.
2. IE 탭 플러스를 선택한다.

3. 옵션을 클릭한다.
4. IE 탭 - 옵션 대화상자가 나타난다.
5. 사이트 필터 탭을 클릭한다.
6. 하단의 URL 상자에서, 다음을 입력한다:

`^\xbap$/`

7. 추가 를 클릭한다.
8. 응용과 확인을 클릭한다.

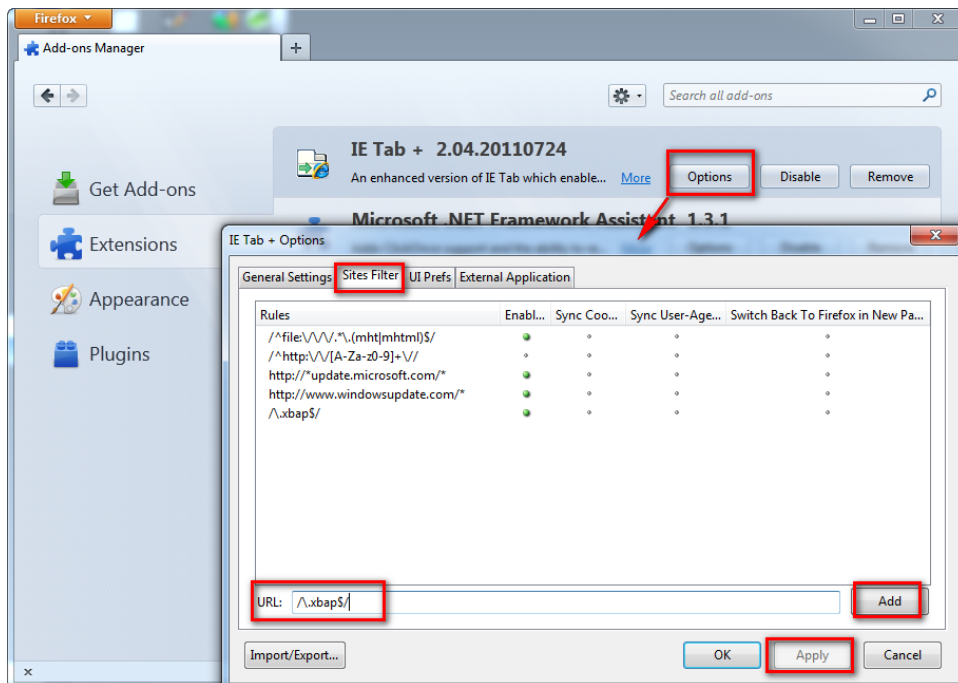


그림 35 - 파일을 사용가능하게 한다

"IE 탭 플러스" 애드온으로 WebReporter 실행하기

1. Firefox 로, Internet Explorer 를 사용해서 페이지를 보여주기위해 브라우저 페이지의 하단 오른쪽에 있는 아이콘을 클릭한다.
2. 그 다음은, 반드시 .xbap 확장자를 가진 전체 주소로 이동해야한다. 예를들어, **http://<YourServerIP>/webreporterssetup/dpbrowser.xbap/** <YourServerIP> 는 서버의 IP 주소이다 (그림 36).



그림 36 – dpbrowser.xbap 의 전체 주소

3. 페이지는 서버와 연결한다음 WebReporter 응용프로그램을 다운로드하고 실행한다.